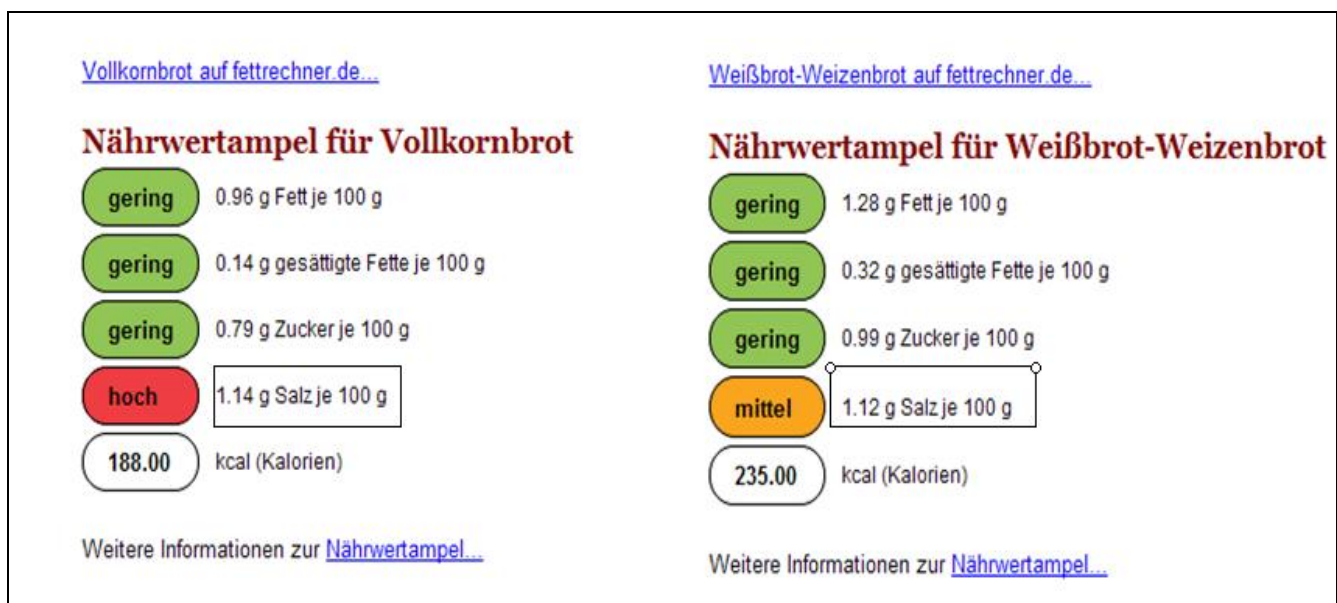


### Beispiel für falsche Ampelkennzeichnung beim Salzgehalt

Laut Vorgabe der FSA (Food Standard Agency) wird der Salzgehalt ab 1,5 g/ 100 g rot gekennzeichnet.

Linke Grafik: **Achtung!** Die rote Ampel für den Salzgehalt beim Vollkornbrot ist **falsch**.

Rechte Grafik: Die gelbe Ampel für den Salzgehalt beim Weizenbrot ist **richtig**.



Quelle: [www.naehrwertrechner.de](http://www.naehrwertrechner.de)